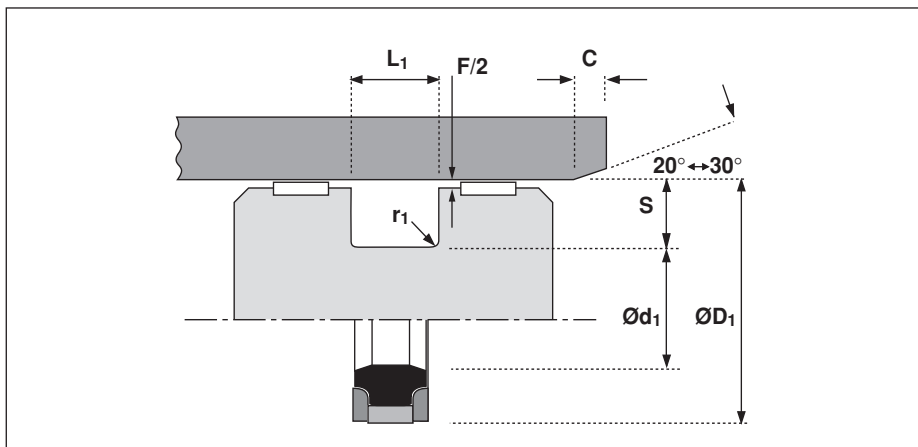




PTFE-бутален уплътнител K735

ДВОЙНОДЕЙСТВАЩ БУТАЛЕН УПЛЪТНИТЕЛ



РАБОТНИ УСЛОВИЯ

МАКСИМАЛНО РАБОТНО НАЛЯГАНЕ		
v max.	Температурен обхват	Температурен обхват
m/s	-40°C до +80°C	-40°C до +120°C
1,5	250 bar	180 bar
0,8	500 bar	260 bar

МАКСИМАЛНА ХЛАБИНА F*					
Налягане	bar	160	250	400	500
Макс. F	mm	1,0	0,8	0,6	0,5

* Стойностите на „F“ са максимални.

Да се имат предвид отклоненията в средата и разширението на цилиндровата тръба!

КАНАЛ ЗА ВГРАЖДАНЕ

ТОЛЕРАНСИ НА МОНТАЖНИЯ КАНАЛ		
Ø D ₁	Ø d ₁	L ₁
H9	+0 -0,2	+0,2 -0

ГРАПАВОСТ			
		Ra µm	Rt µm
работни пов-ни	Ø D ₁	0,1 - 0,4	4 max.
статични пов-ни	Ø D ₁	1,6 max.	10 max.
челни пов-ни	L ₁	3,2 max.	16 max.

КАНАЛНИ ФАСКИ И РАДИУСИ					
ширина	≤ S mm	7,0	7,5	11,5	14,0
мин. фаска	C	4,0	5,0	7,0	8,0
макс. радиус	r ₁	0,8	0,8	0,8	0,8

Към гореописаните стандартни изпълнения може да предложим и други комбинации от материали, съобразно приложенията (обозначават се с последните две цифри в Арт.Nr.):

Материал на работния пръстен	Стандартен NBR-пръстен, опорни от PA/MoS ₂	NBR-пръстен, опорни от GFN	HNBR-пръстен, опорни от PA/MoS ₂	HNBR-пръстен, опорни от GFN
PTFE/Bz	00	10	20	30
PTFE/Glas/MoS ₂	01	11	21	31
*TPE (Polyester)	02	12	22	32
*TPE, миним. триене	03	13	23	33
*Polyurethan 55°D- жълт	04	14	24	34
*Polyurethan 95°A - червен	05	15	25	35

*Уплътнителни пръстени от полиуретан или полиестер да се разглеждат като опция при цилиндри със Стоп-функция.

Ако вашите работни условия се различават от описаните в спецификациите може да се обърнете към нашите специалисти- ние с удоволствие ще ви консултираме.

ОПИСАНИЕ

K735 е конструиран за еднокомпонентни бутала.

Състои се от самосмазващ се пръстен от PTFE/Bg и преднапрягащ профилен пръстен от NBR.

Разположените от страни опорни пръстени от пластмаса защитават уплътнителя от разрушаване и замърсяване.

K735 има различни приложения.

Особено често се ползва при тежка хидравлика като например строителни машини.

Размерната линия съдържа типични за азиатските и американски стандарти монтажни канали.

МЕДИИ

Според приложението, медията и работната температура са възможни различни комбинации от материали. Стандартно за уплътнителния елемент се използва PTFE/Bg -компаунд, а за преднапрягащия - NBR.

В таблицата от страни са показани и другите опции.

Обърнете се към нашите специалисти.

ПРЕДИМСТВА

- понася високи налягания
- проектиран за тежки приложения
- компактен дизайн
- ниско триене по PTFE-повърхнината
- дълъг живот



PTFE-бутален уплътнител K735

ДВОЙНОДЕЙСТВАЩ БУТАЛЕН УПЛЪТНИТЕЛ



Основни размери

ОБОЗНАЧВАНЕ
ТРЕ-бутален уплътнител
K735 - 50 x 36 x 9

$\varnothing D_1$ H9	$\varnothing d_1$ -0,2	L_1 +0,2	S	Арт. Nr. *
50	36	9	7	7151000
60	46	9	7	7151500
63	48	11	7,5	7152000
65	50	11	7,5	7152500
70	55	11	7,5	7153000
75	60	11	7,5	7153500
80	65	11	7,5	7154000
85	70	11	7,5	7154500
90	75	11	7,5	7155000
95	80	11	7,5	7155500
100	85	12,5	7,5	7156000
105	88	14	8,5	7156600
105	90	12,5	7,5	7156500
110	95	12,5	7,5	7157000
115	98	14	8,5	7157600
115	100	12,5	7,5	7157500
120	105	12,5	7,5	7158000
125	108	14	8,5	7158400
125	102	16	11,5	7158500
130	107	16	11,5	7159000
135	112	16	11,5	7159500
140	117	16	11,5	7160000
145	122	16	11,5	7160500
150	127	16	11,5	7161000
160	137	16	11,5	7161500
165	142	16	11,5	7162000
170	147	16	11,5	7162500
175	152	16	11,5	7162800
180	157	16	11,5	7163000
185	162	16	11,5	7163500
190	167	16	11,5	7164000
200	177	16	11,5	7164500
210	187	16	11,5	7165000
215	192	16	11,5	7165300
220	197	16	11,5	7165500
225	202	16	11,5	7166000
230	207	16	11,5	7166500
240	217	16	11,5	7167000
250	222	17,5	14	7167500
260	232	17,5	14	7168000
280	252	17,5	14	7168400
300	272	17,5	14	7168700
320	292	17,5	14	7168900
350	322	17,5	14	7169500
400	372	17,5	14	7169900

* Арт. номера, завършващи на "00" стандартно са изпълнени от PTFE/Br, NBR и PA/MoS₂. За други материали вижте спецификациите.

Профилната серия непрекъснато се разширява.
Ако не намерите вашия размер тук се обърнете към нашия екип.

