

Zubehör für Produkte mit großem Klemmgehäuse BC und BC/L



Dichtungssatz

O-Ringe, Dichteinsätze



Klemmgehäuse BC

Werkstoff: PP

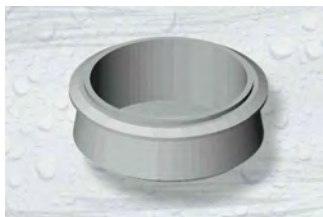
Klemmgehäuse BC/L

Werkstoff: PVDF

Einbaumanschette EM

zum platzsparenden Einbau in Halterungen oder Behältertraversen. Bohrungsdurchmesser Ø87 mm bis Ø90 mm.

Werkstoff: EPDM



Haltemanschette HM

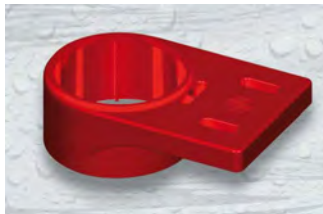
zur Befestigung in Behältertraversen bei hoher Flüssigkeitstemperatur (> 60°C) oder starker Bedampfung der Gehäuseunterseite. Bohrungsdurchmesser Ø70 mm bis Ø76 mm.

Werkstoff: EPDM

Halter HB

sehr einfache Befestigung am Behälterrand (z.B. für Badwärmer mit max. Tauchrohr-Nennlänge 800 mm).

Werkstoff: PP oder PVDF (HB/L)



Halter HWB

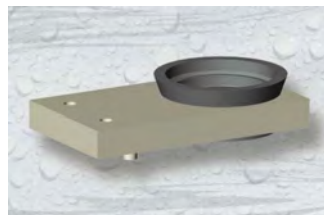
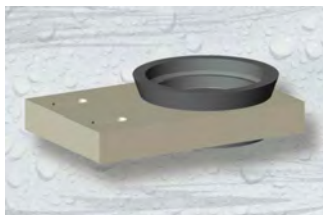
zur Befestigung von langen Sonden und Winkelbadwärmern.

Werkstoff: PP oder PVDF (HWB/L)

Halter SHB

mit Haltemanschette HM zur Befestigung von Badwärmern mit Tauchrohr-Nennlänge >800 mm.

Werkstoff Halter: PP
Werkstoff Manschette: EPDM



Halter THB

mit Haltemanschette HM zur Befestigung von Badwärmern mit ABS.

Werkstoff Halter: PP
Werkstoff Manschette: EPDM

Schutzrohr SRF

mit angeschweißtem Halter und eingesetzter Haltemanschette schützt „empfindliche“ Tauchrohre (Porzellan, Glas, PTFE) vor mechanischen Beschädigungen und ermöglicht die sichere Befestigung auch von sehr langen Tauchrohren bis 2000 mm am Behälterrand.

Werkstoff Schutzrohr und Halter: PP
Werkstoff Haltemanschette: EPDM



Montageschlüssel SB

zum Öffnen und Schließen des Deckels vom Klemmgehäuse BC sowie zur Demontage des Gewinderings und der Kabelverschraubung.

Werkstoff: Grivory GVN



Ansprechpartner Österreich
HENNLICH GmbH & Co KG
A-Kubin-Str. 9 a-c, 4780 Schärding

Tel. 07712 3163-0, Fax DW 24
e-mail: elektrowaerme@hennlich.at
http: www.hennlich.at



MAZURCZAK
ELEKTROWÄRME

Zubehör für Produkte mit kleinem Klemmgehäuse LC und LC/L



Dichtungssatz

O-Ringe, Dichteinsätze



Klemmgehäuse LC

Werkstoff: PP

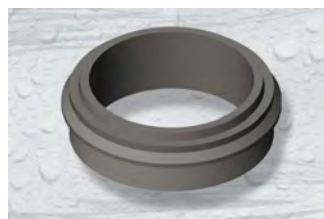
Klemmgehäuse LC/L

Werkstoff: PVDF

Montageschlüssel SL

zum Öffnen und Schließen des Deckels vom Klemmgehäuse LC sowie der Kabelverschraubung.

Werkstoff: Grivory GVN



Einbaumanschette ML

platzsparender Einbau in Behälterdeckel oder -traversen. Bohrungsdurchmesser Ø63 mm.

Werkstoff: EPDM

Halter HL

wird am Behälterrand festgeschraubt und das Klemmgehäuse LC einfach eingesteckt.

Werkstoff: PP oder PVDF (HL/L)



Halter HWL

zur Befestigung von langen Sonden.

Werkstoff: PP oder PVDF (HWL/L)

Einsatzempfehlung

Bei allen Produkten mit Klemmgehäuse ist beim Einbau am Behälterrand zu beachten, dass ein Eintauchen des Klemmgehäuses in die Prozessflüssigkeit oder eine starke Bedampfung vermieden wird. Die direkte Bedampfung der Gehäuseunterseite muss durch geeignete Einbaumaßnahmen (z. B.: Haltemanschette HM, Flansch) verhindert werden.

Service

Jede Prozessflüssigkeit stellt spezifische Anforderungen an die Werkstoffe unserer Produkte. In unserer Beständigkeitsliste haben wir die Beständigkeit häufig verwendeter Werkstoffe in den gängigsten Prozessflüssigkeiten aufgeführt. Zur effizienten Planung der Beheizung Ihres Behälters oder Ihrer Anlage bieten wir Ihnen unsere computergestützte Wärmebedarfsberechnung an. Nutzen Sie diesen Service, um den für Sie optimalen Geräteeinsatz zu planen.

Heizen, Regeln, Überwachen

Einen Einblick in unser komplettes Produktprogramm erhalten Sie im Internet unter:

www.mazurczak.de

Wir freuen uns auf Sie!



Ansprechpartner Österreich
HENNLICH GmbH & Co KG
A-Kubin-Str. 9 a-c, 4780 Scharding

Tel. 07712 3163-0, Fax DW 24
e-mail: elektroaerme@hennlich.at
http: www.hennlich.at