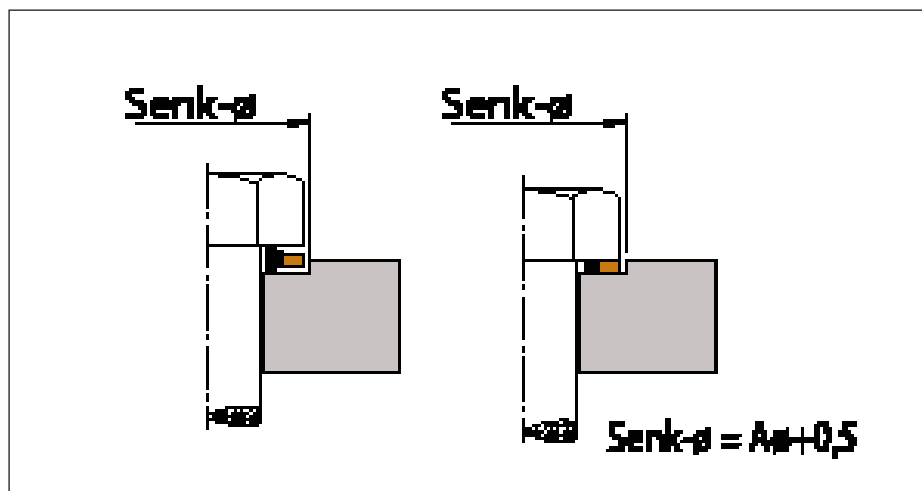


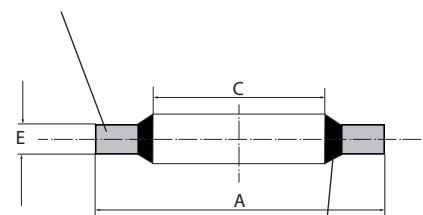


# Резбови уплътнители

## Стандартна форма U



външен метален пръстен



вулканизирана  
гумена устна

Ø C	Ø A	E
3,05	6,35	1,22
3,6	7,5	1
4,1	7,2	1
4,12	7,26	1,22
4,5	7	1
4,6	9	1
5,21	8,38	1,22
5,6	10	1
5,7	9	1
5,7	10	1
6,2	9,2	1
6,6	11	1
6,7	10	1
6,7	11	1
6,7	11	2,5
6,85	13,27	1,3
6,86	13,21	1,22
6,99	13,34	1,22
7	11,4	1
7,1	12	1
7,3	10,2	1
8,3	12,7	1,25
8,31	13,35	1,22
8,5	13,4	1
8,6	13	1
8,64	14,22	1,22
8,7	13	1
8,7	14	1
8,7	16	1
9,3	13,3	1
10,35	16	2
10,37	15,88	2,03
10,4	14,7	1,25
10,7	16	1,5
10,7	17	1,5
10,7	18	1,5
11,26	18,36	2,03
11,4	16,3	1,5
11,69	19,05	2,03
11,8	18,1	1,5
11,8	18,5	1,5
11,8	19,1	1,5
12,7	18	1,5
12,7	19	1,5
12,7	20	1,5

Ø C	Ø A	E
13,7	20	1,5
13,7	22	1,5
13,74	20,57	2,03
13,8	20,1	1,5
13,85	18,7	1,25
14	18,7	1,5
14,7	21	1,5
14,7	22	1,5
14,86	22,23	2,03
15,83	22,23	2,03
16	22,7	1,5
16,51	25,4	2,03
16,7	23	1,5
16,7	24	1,5
17,2	23,9	2,1
17,28	23,8	2,03
17,35	22,7	1,25
17,4	24	1,5
18	24,7	1,5
18,16	25,4	2,34
18,7	26	1,5
18,7	27	2
19,69	26,92	2,34
20,7	28	1,5
20,7	29	2
21,5	28,7	2,5
21,54	28,58	2,34
21,65	26,7	1,25
21,7	30	2
22,5	28	1,5
22,7	30	2
22,7	30	3
22,7	31	2
23,49	31,75	2,34
23,7	32	2
24,26	33,27	2,34
24,7	32	2
24,7	33	2
26,7	35	2
27	35,3	2
27,05	34,93	2,34
27,2	36	2
27,3	32,6	1,25
27,3	32,6	2
27,7	36	2

Ø C	Ø A	E
27,82	38,61	2,34
28,6	36	2
28,7	37	2
29,2	37,5	2
29,33	36,58	2,34
30,7	39	2
30,81	38,1	2,34
31	39	2
32,64	41,4	3,25
33,7	42	2
33,89	42,8	2,34
33,89	42,8	3,25
34,2	39,5	2
34,3	43	2
35,94	44,45	3,25
36,7	46	2
37	48	2,5
38,96	47,75	3,25
40	51	2,5
42,3	49,5	2
42,7	53	3
42,93	52,38	3,25
43	54	2,5
45,34	57,15	3,25
46	57	2,5
48,44	58,6	3,25
48,7	55,5	2
48,7	59	3
49	60	2,5
51,69	63,5	3,25
52	60	3
53,3	64,5	3
54,89	69,85	3,25
58,04	70,36	3,25
60,5	68,5	2
60,58	73,03	3,25
60,7	73	3
64,39	77,22	3,25
66,68	79,5	3,25
68,6	79,5	3,5
76,08	90,3	3,25
76,08	90,3	3,38
89,09	101,48	3,25
127	143,67	5

Резбовите уплътнители (Bonded Seals) се състоят от външен метален пръстен с вулканизирана отвътре към него гумена уплътнителна устна.

Използват се за статично уплътняване на фланшови и резбови съединения. Могат да се използват за уплътнители при винтове с проходен отвор, както и за такива, които директно се навиват в нарязан отвор или имат вътрешен шестограм.

Повърхнините трябва да са с грапавост до  $Ra \leq 3\mu m$  ( $Rmax \leq 15\mu m$ ).

### МАТЕРИАЛИ

Стандартно резбовите уплътнители имат жълто оцветен или поцинкован външен пръстен от нормална стомана и уплътнителна устна от NBR.

### ПРИЛОЖЕНИЕ

Температура [°C]	-30 до +100
Налягане при монтаж в легло	max. 1000 bar
без легло $\varnothing < 40$ mm	max. 400 bar
без легло $\varnothing > 40$ mm	max. 250 bar

### МЕДИИ

Вода, въздух и хидравлични течности на минерална, както и HFA-, HFB-основа.

Специални материали се предлагат по заявка.

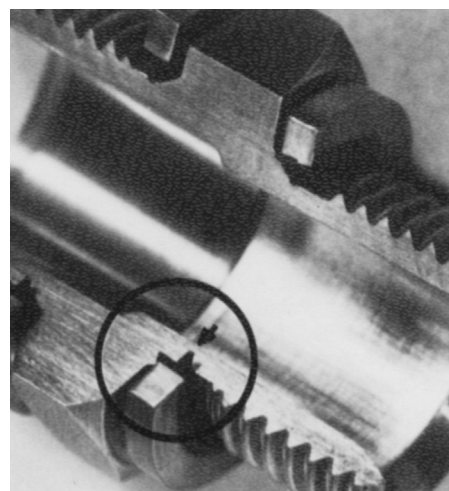
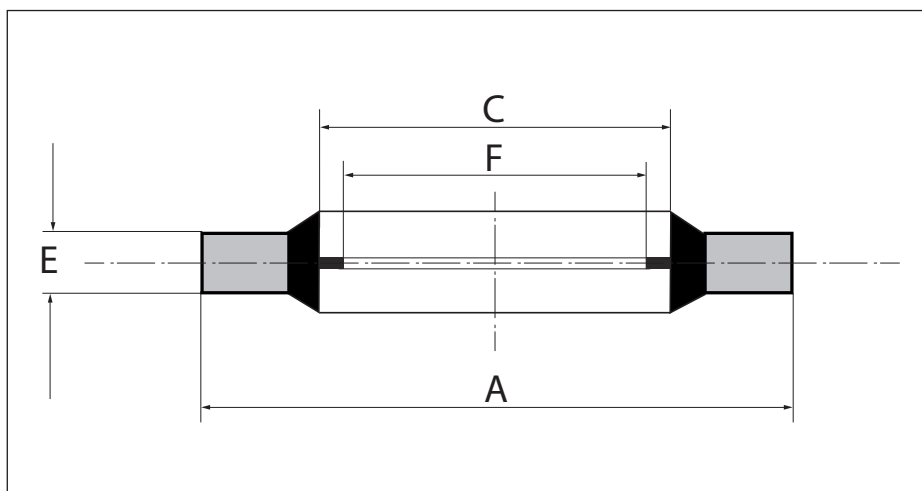
### Основни размери



# Резбови уплътнители

## Форма US

### САМОЦЕНТРИРАЩИ



Размер (Ref.)	Резба		Ø C	Ø A	E	Ø F	Пределно налягане bar
	BSP*	Болт					
820	1/8"	3/8"	10,37	15,88	2,03 <sup>+0,15</sup>	8,56	1500
821	1/4"	1/2"	13,74	20,57		11,45	1550
823	3/8"	-	17,28	23,8		14,96	1260
825	1/2"	13/16"	21,54	28,58	2,34 <sup>+0,26</sup>	18,64	1150
826	5/8"	7/8"	23,49	31,75		20,60	1250
827	3/4"	1"	27,05	34,93		24,13	1060
829	7/8"	1-3/16"	30,81	38,10		27,89	900
830	1"	1-5/16"	33,89	42,80	3,25 <sup>+0,26</sup>	30,30	790
832	1-1/4"	1-5/8"	42,93	52,38		38,96	690
833	1-1/2"	1-7/8"	48,44	58,60		44,86	690
836	2"	-	60,58	73,03		56,67	700

Самоцентриращите се резбови уплътнители са се доказали навсякъде, където външното центриране е невъзможно.

Центрирането се осъществява чрез тънка мембрана, чийто вътрешен диаметър съвпада с този на резбата.

Тя осигурява централното разполагане спрямо резбата.

#### Основни размери

\*BSP = British Standard Pipe

#### ПРЕДИМСТВА

- Предотвратяване на изпускане на налягането при твърде голям натиск, например при „засядане“, което може да се случи при останалите статични уплътнители
- няма теч
- бърз и лесен монтаж