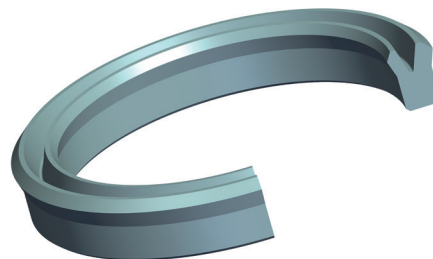
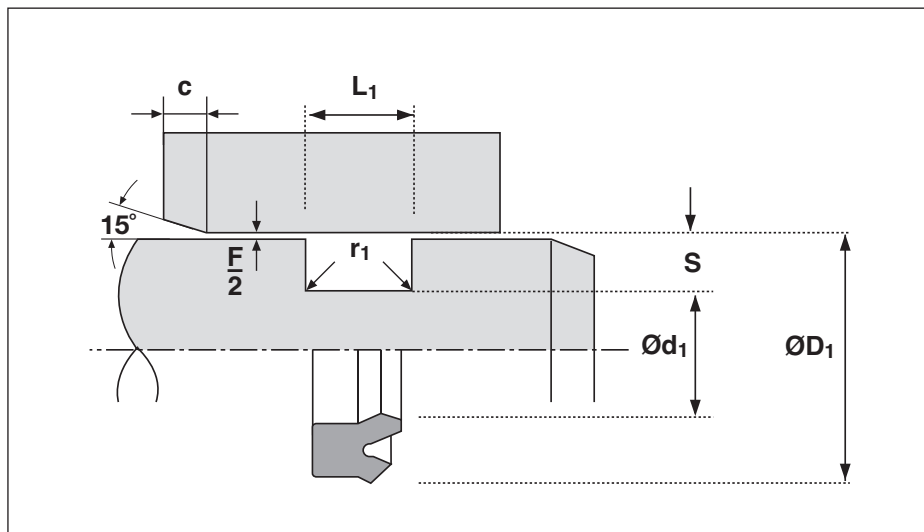




К-маншет от Hymine Тип 155



РАБОТНИ УСЛОВИЯ (за материал Hymine 200)

МАКСИМАЛНО РАБОТНО НАЛЯГАНЕ		
Температурен обхват**	HFA-медии 0 до +60°C	минерални масла -30 до +100°C
до 500 bar (в зависимост от хлабината „F“ и повече)*		

* Износването в средата и разширението на тръбата да се имат предвид!

** Работният диапазон на материала Hymine 200 е от -45°C до +130°C (за кратко до -60°C). Работата на Тип 155 следва да се тества за всеки отделен случай, ако К-маншетите трябва да работят в условия, различни от дадените в таблицата.

Обърнете се към нашите специалисти.

ГРАПАВОСТ			
		Ra µm	Rt µm
статични повърхнини	Ø D ₁ / Ø d ₁	max. 1,6 (по-добре 0,4 – 0,8)	max. 10 (по-добре 6,3)
челни повърхнини		3,2	16

МОНТАЖНИ ФАСКИ И РАДИУСИ			
Ширина	S	4	5,6
мин. фаска	C	6	8
макс. радиус	r ₁	0,2	0,4

ТОЛЕРАНСИ НА МОНТАЖНИЯ КАНАЛ	
Ø D ₁	H8
Ø d ₁ = Ø D ₁ - 2 s	h9
L ₁	+0,3 -0

ОПИСАНИЕ

К-маншетите от Hymine Тип 155 са разработени за статично уплътняване на цилиндри.

Специално приложение намират при пулсиращи налягания, тъй като поради формата си не могат да се „завъртят в канала“ като о-пръстените.

Тип 155 може да замени комбинацията от о-пръстен с опорен пръстен. Специалната форма и жилавият, но еластичен хидролизностабилизиран TPE-материал (Hymine 200) дават възможност да се овладяват хлабини до 0,4 mm при налягания от 500 bar и температурни разширения на тръбата.

Въпреки „дишащата“ хлабина – нещо обичайно за високонапорната хидравлика – при Тип 155 не се наблюдава екструзия.

Конструктивно изпълнение на Ø d₁

	HFA		Минерално масло
Налягане (bar)	400	500	500
макс. хлабина F	0,5	0,4	H8/f7

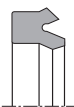
МЕДИИ

Тип 155 от Hymine 200 е приложим за медии на основата на минерални масла. За вода и водно-маслени смеси (HFA, HFB) максималната работна температура е ограничена до +70°C. Устойчивостта и температурните граници за HFC-, HFD- и други хидравлични течности следва да се тестват за всеки отделен случай.

Обърнете се към нашите специалисти.



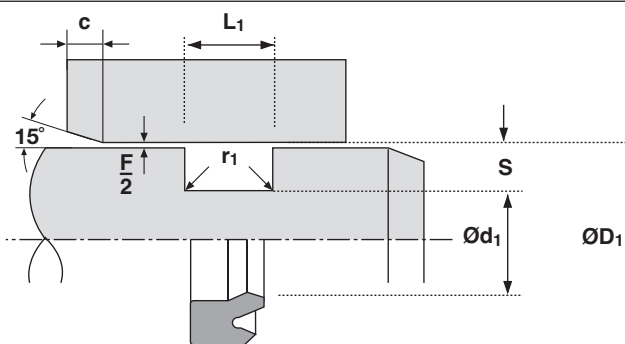
К-маншет от Numine Тип 155



Стандартни размери

Междинни размери могат да бъдат произведени в нашия HSC-център от различни други материали без допълнителни разходи.

Номинален размер	Диаметър $\varnothing D_1$ (H8)	L_1 (+0,3)	S	Арт.Nr.
72 x 64 x 8,2	72 – 75	8,2	4	4543600
80 x 72 x 8,2	80 – 85	8,2	4	4858600
90 x 82 x 8,2	90 – 95	8,2	4	4525900
92 x 84 x 8,2	92 – 99	8,2	4	4439800
100 x 92 x 8,2	100 – 107	8,2	4	4796900
105 x 97 x 8,2	105 – 112	8,2	4	4788200
112 x 104 x 8,2	112 – 120	8,2	4	4419500
120 x 112 x 8,2	120 – 128	8,2	4	4773000
127 x 119 x 8,2	127 – 135	8,2	4	4414500
137 x 129 x 8,2	137 – 145	8,2	4	4383000
145 x 137 x 8,2	145 – 153	8,2	4	4764700
154 x 146 x 8,2	154 – 164	8,2	4	4414600
165 x 157 x 8,2	165 – 175	8,2	4	4777400
175 x 167 x 8,2	175 – 185	8,2	4	4405400
188 x 180 x 8,2	188 – 198	8,2	4	4405500
198 x 190 x 8,2	198 – 208	8,2	4	4759800
205 x 197 x 8,2	205 – 215	8,2	4	4428300
216 x 208 x 8,2	216 – 226	8,2	4	4396600
230 x 218,8 x 11,2	230 – 242	11,2	5,6	4432500
242 x 230,8 x 11,2	242 – 254	11,2	5,6	4402600
250 x 242 x 8,2	250 – 260	8,2	4	4767500
258 x 246,8 x 11,2	258 – 270	11,2	5,6	4405600
274 x 262,8 x 11,2	274 – 286	11,2	5,6	4732600
284 x 272,8 x 11,2	284 – 296	11,2	5,6	4797000
290 x 278,8 x 11,2	290 – 302	11,2	5,6	4414700
300 x 288,8 x 11,2	300 – 312	11,2	5,6	4777600
312 x 302 x 10,3	312 – 320	10,3	5	4712100
320 x 308,8 x 11,2	320 – 332	11,2	5,6	4387000
340 x 328,8 x 11,2	340 – 352	11,2	5,6	4473300
355 x 343,8 x 11,2	355 – 367	11,2	5,6	4756400
370 x 358,8 x 11,2	370 – 382	11,2	5,6	4774700
375 x 361,4 x 15	375 – 385	15	6,8	4838200
385 x 371,4 x 15	385 – 395	15	6,8	4773200
395 x 381,4 x 15	395 – 405	15	6,8	4732700
405 x 391,4 x 15	405 – 420	15	6,8	4578100
420 x 406,4 x 15	420 – 435	15	6,8	4777500
430 x 416,4 x 15	430 – 450	15	6,8	4807500
475 x 461,4 x 15	475 – 495	15	6,8	4820700
500 x 486,4 x 15	500 – 520	15	6,8	4838300
520 x 506,4 x 15	520 – 540	15	6,8	4815500



Профилната серия непрекъснато се разширява.
Ако не намирате вашия размер тук, се обърнете към нашия екип.